

+++ Wanderung | Hike - Black Hills Arch +++



Lage der Wanderung (US-Bundesstaat):

 Arizona [AZ]

Anfahrt möglich mit:

 PKW | Car

Schwierigkeitsgrad:



Zeitaufwand:

2 - 3 Stunden

Länge des Hikes:

4,72 Meilen = 7,6 km

GPS-Koordinaten (WGS84/NAD83)

- Abzweigung von der US 70 auf die Fort Thomas River Road:
- Trailhead:
- Black Hills Arch:

33°02'15"N -
109°58'00"W
33°03'17"N -
109°57'13"W
33°04'51"N -
109°55'58"W

Routen und Wegpunkte (.gpx):

 Download *.gpx

Beste Zeit zum Fotografieren:

nachmittags

Lage | Location

Der Black Hills Arch liegt in der Nähe des Ortes Fort Thomas, nordöstlich von Tucson, in der Clay Mine Wash, in Arizona.

Anfahrt | Getting there

Sie fahren auf der US 70 nach Fort Thomas und biegen auf die Fort Thomas River Road ab (GPS-Koordinaten siehe oben). Sie könnten auf ein Schild treffen, das die Straße, nachdem sie ungeteert wird, sperrt. Sie ignorieren das und fahren weiter. Keine Angst, wir haben einen Einheimischen

gefragt und der erzählte uns, dass die Brücke über den Gila River nicht mehr die Beste sei und dass mit diesem Schild die Indianer die Haftung ausschließen wollen. Aber dort hinten leben auch Menschen, die wohl jeden Tag über diese Brücke müssen. Also, A...backen zusammen und drüber!

Nach zirka zwei Meilen sind Sie an der Clay Mine Wash. Wenn Sie einen PKW haben, dann bleiben Sie hier stehen. Ansonsten geht es rund 0,3 Meilen in die Wash und weiter bis zum Trailhead (GPS-Koordinaten siehe oben). Ich muss dazu sagen, dass es unser Trailhead ist. Wer will und es sich traut, der kann ruhig weiter fahren.

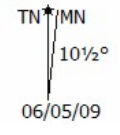
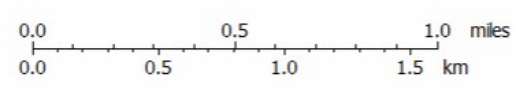
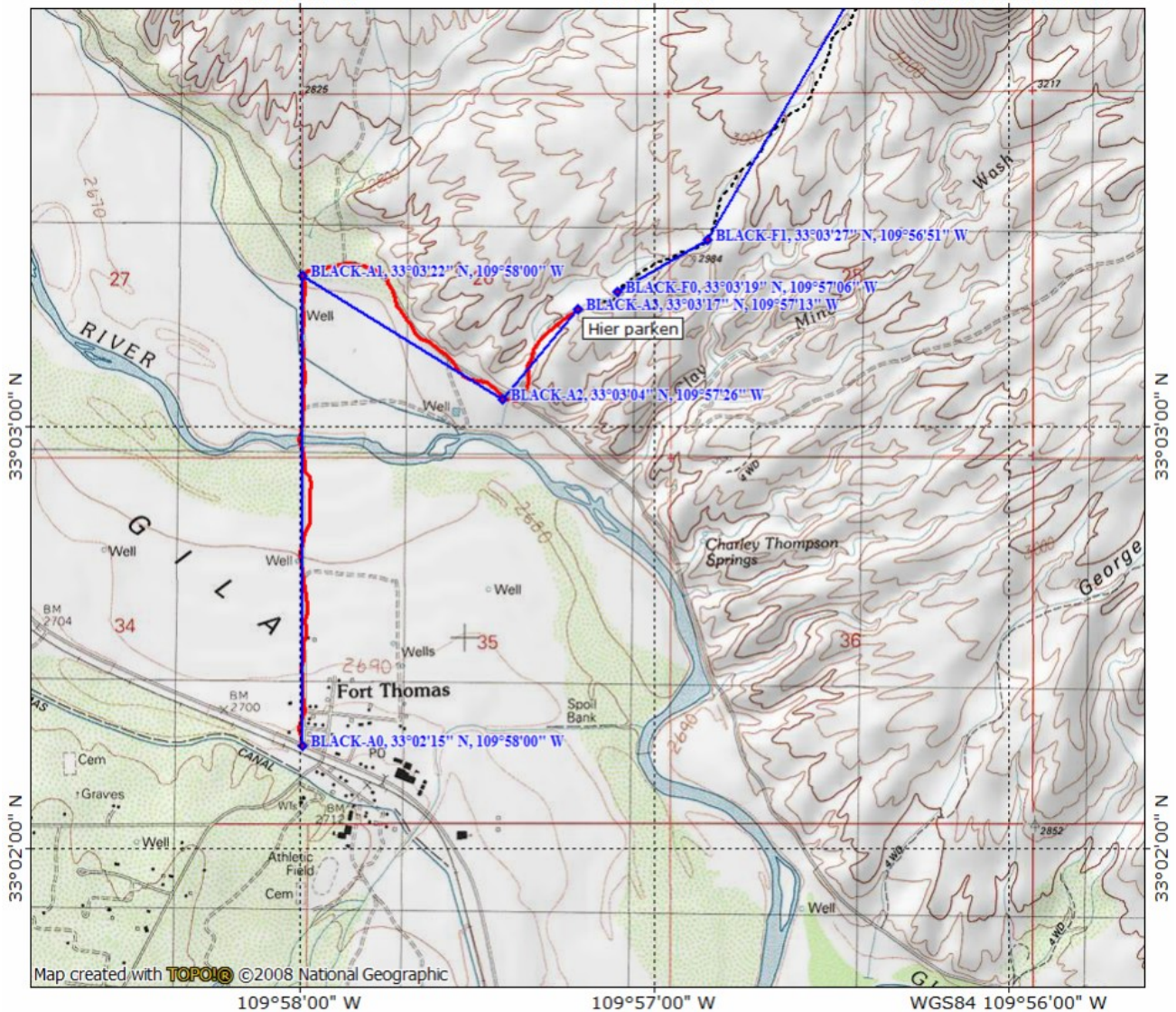
Wanderung | Hike

Die Stiefel geschnürt und in der Wash nach Norden marschiert. Am Anfang ist das ziemlich öde, aber wenn nach knapp einer Meile die Black Hills beginnen, wird es eng und schön. Der Box Canyon beginnt. Nach knapp einer Stunde stehen Sie vor dem riesigen Arch, gegenüber ein mächtiger Alkoven. Beeindruckend!

Topographische Karten: [TOPO!](#) ©2011 National Geographic

TOPO! map printed on 06/05/09 from "08_black_hills_arch.tpo"

109°58'00" W 109°57'00" W WGS84 109°56'00" W

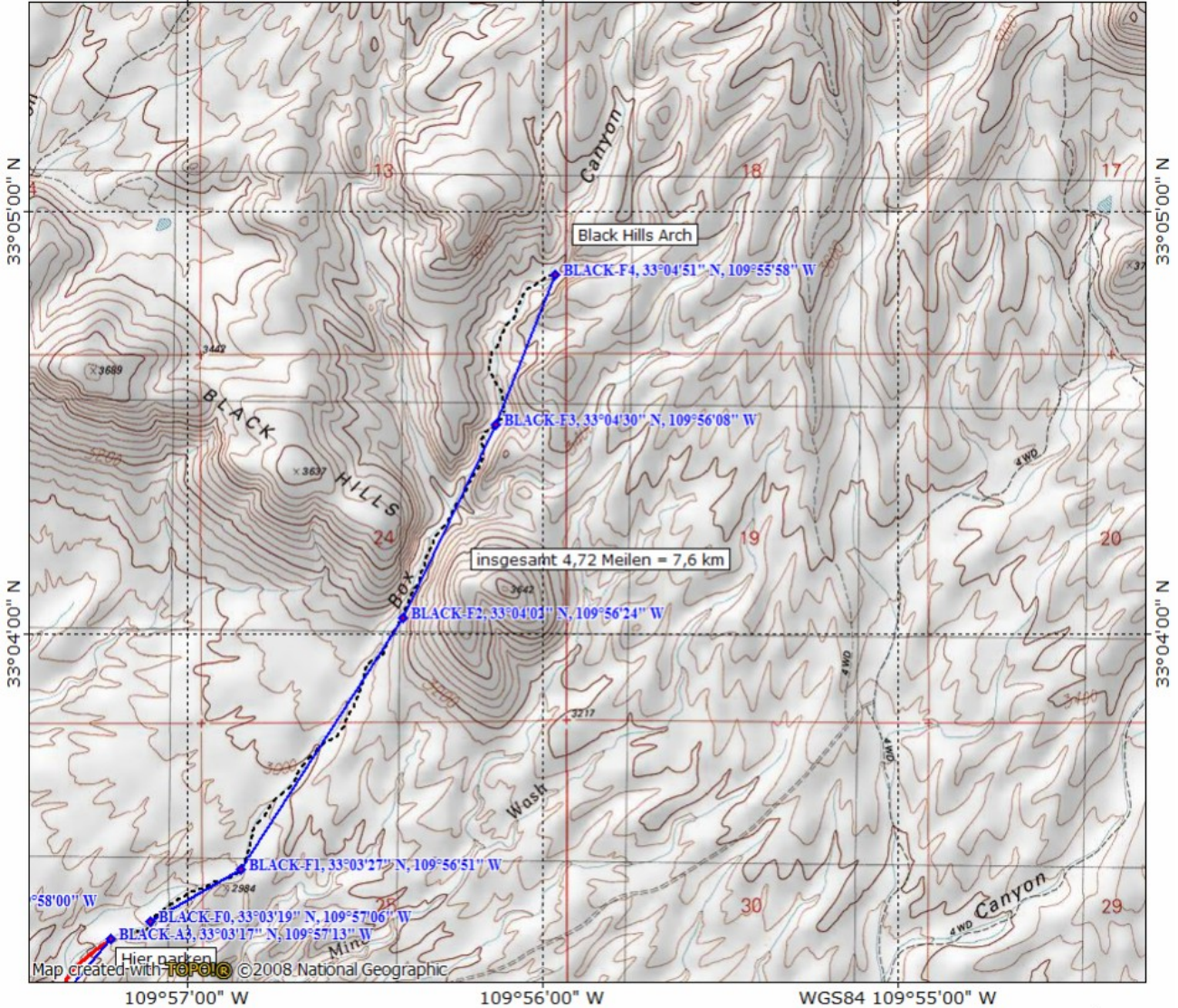


TOPO! map printed on 06/05/09 from "08_black_hills_arch.tpo"

109°57'00" W

109°56'00" W

WGS84 109°55'00" W



33°05'00" N

33°05'00" N

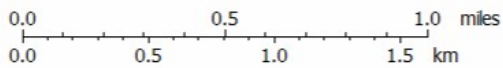
33°04'00" N

33°04'00" N

109°57'00" W

109°56'00" W

WGS84 109°55'00" W



TN*|MN
10½°
06/05/09