

+++ Wanderung | Hike - City of Rocks [South Unit] +++



Lage der Wanderung (US-Bundesstaat):

 Idaho [ID]

Anfahrt möglich mit:

 PKW | Car

Schwierigkeitsgrad:



Zeitaufwand:

2 - 3 Stunden

Länge des Hikes:

2,5 Meilen = 4,02 km

GPS-Koordinaten (WGS84/NAD83)

- Parkplatz und Trailhead:

42°04'28''N -
113°43'05''W

Routen und Wegpunkte (.gpx):

 Download *.gpx

Beste Zeit zum Fotografieren:

vormittags oder
nachmittags

Lage | Location

Die südliche City of Rocks liegt in den Albion Mountains, gute 60 Meilen südöstlich von Twin Falls, Idaho.

Anfahrt | Getting there

Von Twin Falls fahren Sie den Blue Lake Blvd. nach Süden. Nach rund 2,6 Meilen (je nach Abfahrtsort, hier BW Twin Falls) biegen Sie links in die Kimberly Road ab, nach 7,4 Meilen geht es rechts auf die US 30. Nach 8,1 Meilen halten Sie sich links Richtung US 30. Nach 24,7 Meilen biegen Sie rechts ab auf die N 4900 E. Nach 28,7 Meilen biegen Sie links ab auf die 2900 N, nach 29,7 Meilen geht es rechts auf die S 1400 W. Nach 32,6 Meilen geht es links auf die Mountain Road, nach 44,7 Meilen links auf die Main Street. Nach 47,7 Meilen halten Sie sich rechts Richtung Birch Creek Road. Nach 59,8 Meilen geht es links auf die Emery Canyon Road und nach 63,3

Meilen sind Sie dann am Parkplatz und Trailhead (GPS-Koordinaten siehe oben). Am Ende sind es ungeteerte Dirt-Roads, die Sie befahren, aber mit etwas Vorsicht ist das auch für einen PKW kein Problem.

Sie merken schon, im Bauernstaat Idaho ist die Navigation etwas schwieriger, ein Navi hilft natürlich ungemein.

Wanderung | Hike

Vom Parkplatz wandern Sie nach Nordosten und bereits nach ein paar Metern können Sie eine Archparade abnehmen: Window Rock, Boulder Arch, Double Eye Arch, Rockskull und Jug Arch. Sie liegen alle ziemlich zusammen und sind in der Route jeweils ein Wegpunkt. Dann geht es links hinunter, querfeldein, zum Bach, den Sie überqueren und nach rechts oben steigen Sie wieder auf.

Sie treffen bald auf einen gut sichtbaren, ausgebauten Trail, dem Sie nach Norden, dann nach Nordosten immer einer Wand entlang folgen.

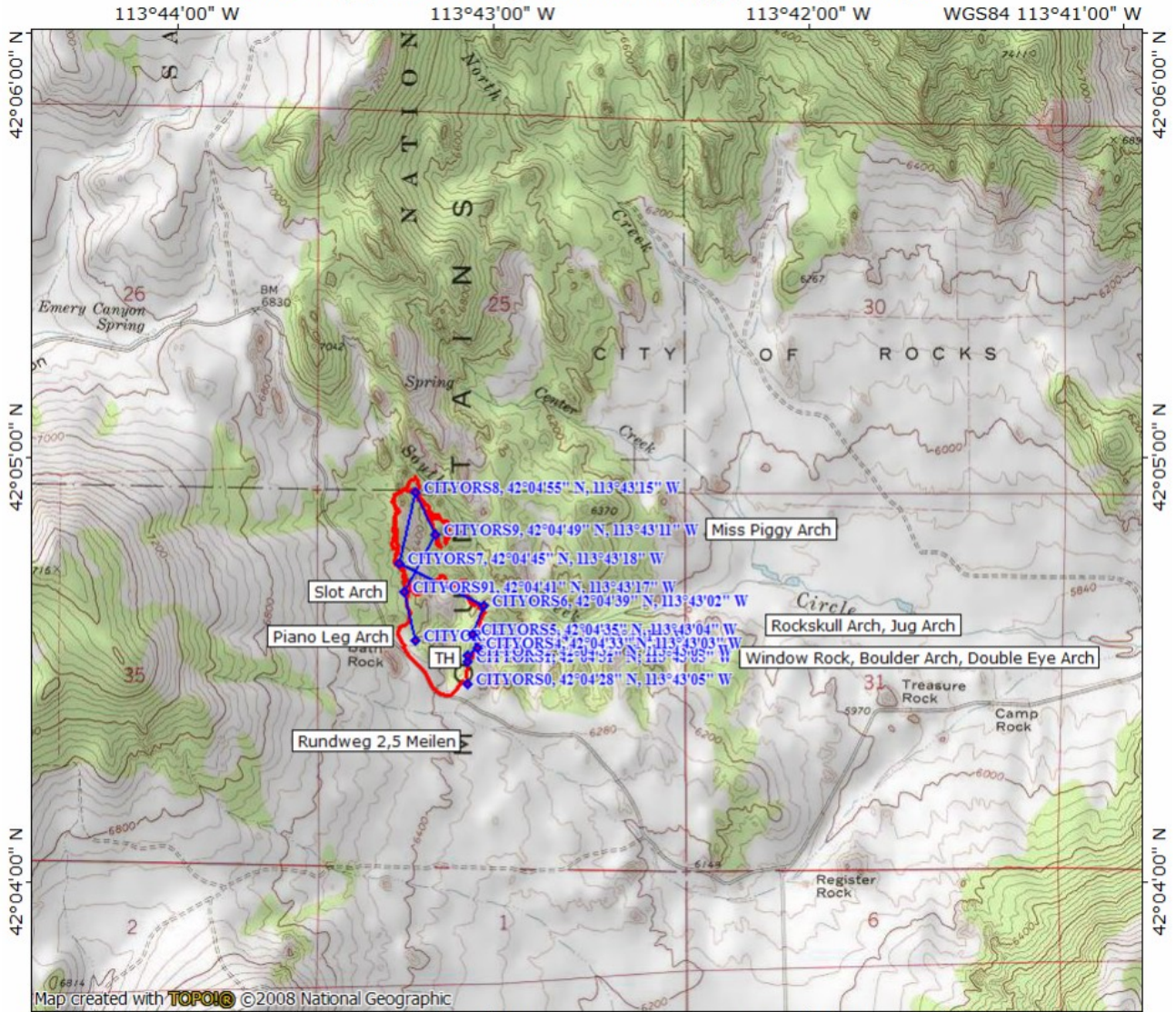
Oben angekommen, hat die Felsenwand einen Einschnitt. Hier steht ein Schild, das einen Weg nach rechts mit "Office Box" ausweist. Hier gehen Sie hinunter. Wie Sie unten auf der Topographischen Karte sehen, haben wir den Trail verloren und sind etwas herum geirrt. Navigieren Sie einfach zum Wegpunkt, der den Miss Piggy Arch ausweist. Mitten im Loch hat der Steinbogen einen Schweinsfuß, - kein Scherz.

Sie kehren um und gehen an der Wand entlang den Trail zurück. Sie treffen auf den Slot Arch, ein sehr ungewöhnliches Ding. Er steht unmittelbar neben dem Trail, ist aber ein wenig versteckt. Nachdem Sie das Innere des Arch angesehen haben, gehen Sie zurück zur Straße und folgen ihr nach Süden bis zum Parkplatz.

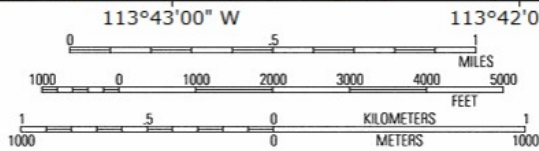
Die City of Rocks hätte noch viele Steinbögen zu bieten und man könnte hier einen Tag intensives Arch-Hunting betreiben.

Topographische Karten: [TOPO! ©2011 National Geographic](#)

TOPO! map printed on 06/16/10 from "city_of_rocks_south.tpo"



Map created with TOPO! © 2008 National Geographic



TN ↑ MN
13°
06/16/10