

+++ Wanderung | Hike - Death Valley Natural Bridge +++



Lage der Wanderung (US-Bundesstaat):

Anfahrt möglich mit:

Schwierigkeitsgrad:

Zeitaufwand:


Länge des Hikes:

GPS-Koordinaten (WGS84/NAD83)

- Abzweigung von der Badwater Road:
- Parkplatz und Trailhead:
- Death Valley Natural Bridge:

Routen und Wegpunkte (.gpx):

Beste Zeit zum Fotografieren:

 Kalifornien / California
[CA]

PKW | Car



1 - 2 Stunden

rund 1 Meile, d.h. 1,6 km,
wenn Sie nach der Brücke
noch ein bisschen Lust
haben

36°16'26"N -

116°47'34"W

36°16'52"N -

116°46'11"W

36°17'03"N -

116°45'58"W

[Download *.gpx](#)

früher Vormittag, später
Nachmittag

Lage | Location

Die Death Valley Natural Bridge liegt im Death Valley National Park, zwischen der Furnace Creek Ranch und Badwater in Kalifornien.

Anfahrt | Getting there

Wenn Sie die Furnace Creek Ranch auf der 190er nach Süden verlassen, geht nach einer knappen Meile rechts die Badwater Road ab. Auf der bleiben Sie gut 13 Meilen, bevor links, kurz vor Badwater, die Natural Bridge Road abzweigt (GPS-Koordinaten der Abzweigung siehe oben). Rund 1,5 Meilen geht es geradeaus, jedoch nach oben, auf der insbesondere zum Ende hin ruppigen Straße. Ein großer Parkplatz ist gleichzeitig der Trailhead (GPS-Koordinaten siehe oben). Die Straße ist ungeteert, hat ein paar sehr spitze Steine, am Ende ist Sie sehr ruppig, ist jedoch - mit etwas Vorsicht - mit einem PKW befahrbar.

Wanderung | Hike

Oftmals ist schon ziemlich viel los hier, - einige Autos bevölkern den Parkplatz. Es geht moderat bergan, gleichwohl kann einem die Hitze zu schaffen machen. Der Canyon, der zur Brücke (GPS-Koordinaten siehe oben) führt, ist eigentlich ein Wash. Der aus Steinen und Lehm gepresste Boden scheint nicht sehr stabil. Und das wenige Wasser, das hier im Tal des Todes auftritt, hat dadurch eine Chance. Auch die Natural Bridge selbst sieht sehr zerbrechlich aus und es scheint nur eine Frage der Zeit ...

Ein netter Hike, am frühen Vormittag, d.h. bei geeigneten Temperaturen, sicher auch für Kinder geeignet!

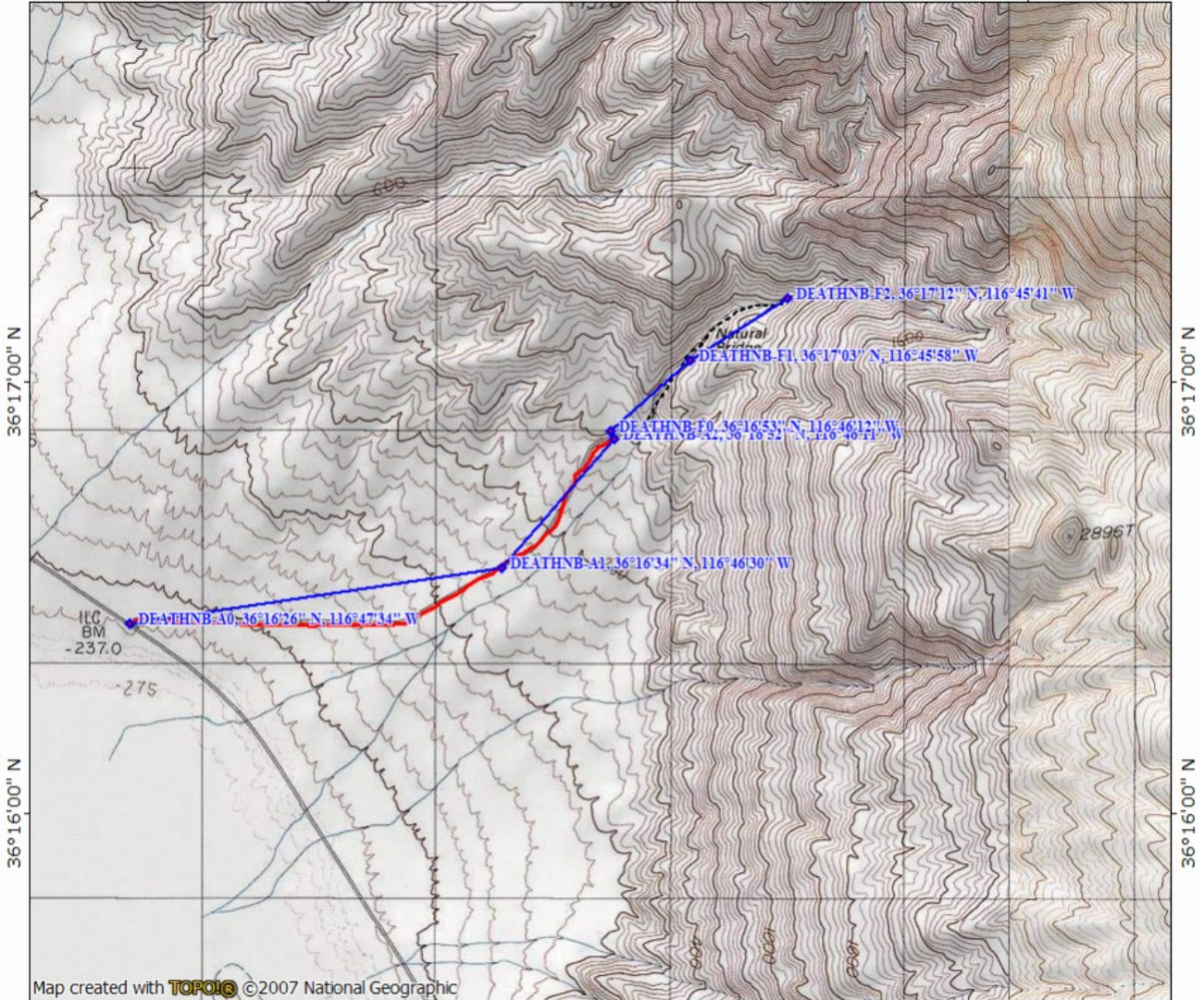
Topographische Karten: [TOPO! ©2011 National Geographic](#)

TOPO! map printed on 12/09/07 from "death_valley_natural_bridge.tpo"

116°47'00" W

116°46'00" W

WGS84 116°45'00" W

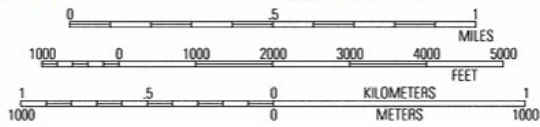


Map created with **TOPO!** ©2007 National Geographic

116°47'00" W

116°46'00" W

WGS84 116°45'00" W



TN * MN
13°
12/09/07