

## USA Wanderung - USA Hike

# Doe Mountain - Sedona [Coconino National Forest]



[Bilder | Images](#)

[PDF | Print](#)

Lage (US-Bundesstaat) | Location (US-State)



Arizona [AZ]

Anfahrt | Getting there

PKW | Car

Schwierigkeitsgrad | Difficulty



leicht | easy

Zeitaufwand | Hiking time

1 - 1,5 Stunden

Länge | Distance

1,4 Meilen = 2,25 km

GPS-Koordinaten | GPS-coordinates (WGS84/NAD83)

- Parkplatz und Trailhead:

34°53'35"N - 111°51'53"W

Routen und Wegpunkte | Routes and waypoints (.gpx)

[Download GPX](#)

Durchführung der Wanderung | Date of the hike (MM.JJJJ) 10.2016

Beste Zeit für ein Foto | Best time to take a picture

vormittags oder nachmittags

## Lage | Location

Der Doe Mountain liegt westlich von Sedona, südlich des Boynton Passes im Coconino National Forest, Arizona.

## **Anfahrt | Getting there**

Fahren Sie von Sedona auf der US 89A nach Südwesten bis zur Kreuzung zur Dry Creek Road. Biegen Sie nach rechts in die Dry Creek Road ab und folgen Sie der Straße 2,9 Meilen nach Norden bis zum Ende. Biegen Sie nach links in die Boynton Canyon Road ein und folgen Sie dieser Straße 1,6 Meilen bis zum Ende. Biegen Sie erneut nach links in die Boynton Pass Road ab und folgen Sie der Straße 1,2 Meilen bis zum Doe Mountain / Bear Mountain Trailhead (GPS-Koordinaten siehe oben) der links liegt. Zahlen Sie den Eintritt am Automaten und legen Sie die Quittung in Ihr Auto.

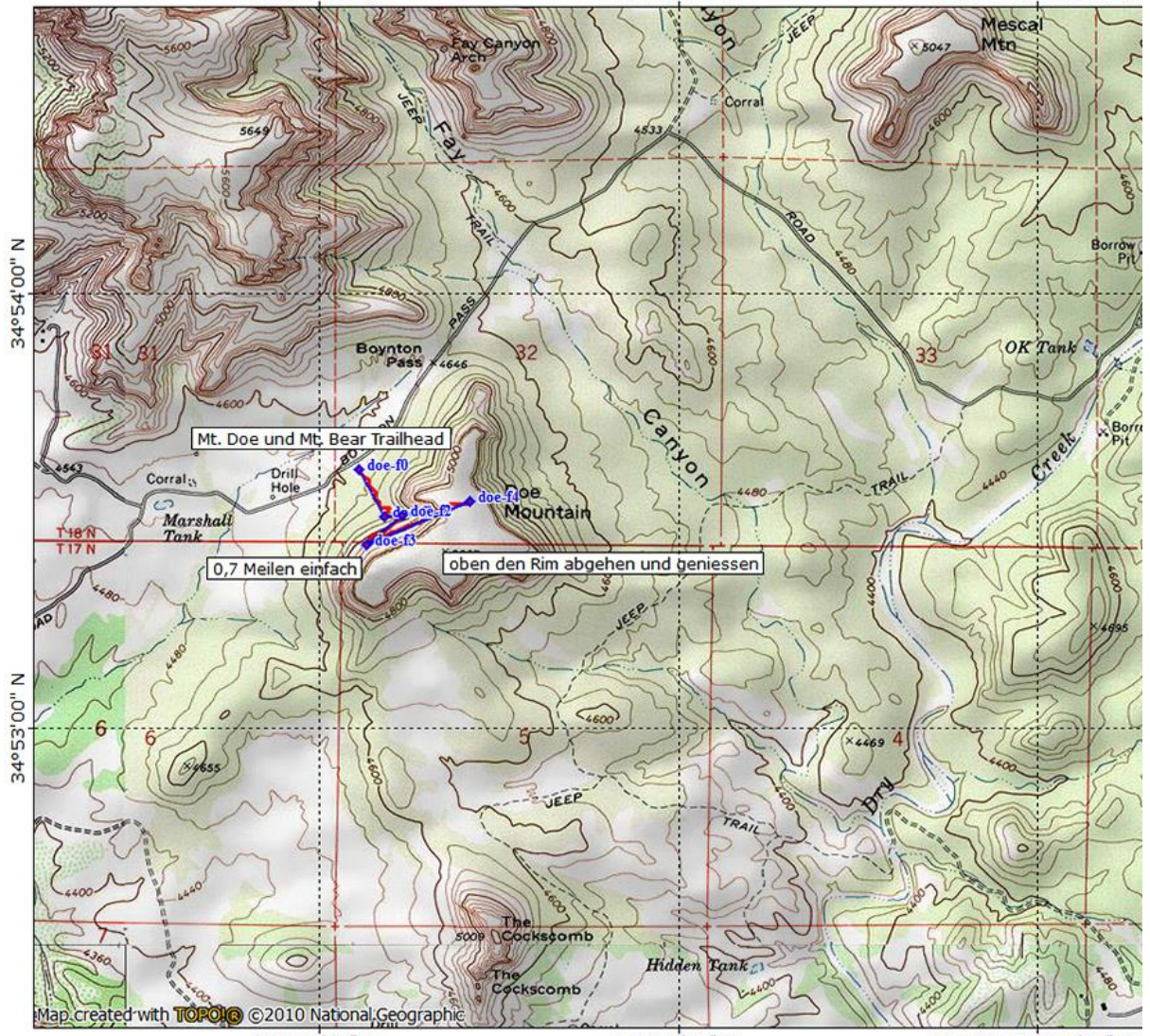
## **Wanderung | Hike**

Ein angenehmer Wanderweg auf rotem Sand und Slickrock, wird erst später etwas steiler. Es sind aber nur 0,7 Meilen auf den Tafelberg. Die oben gelegene Mesa mit Kakteen und Wüstensträuchern bietet unglaubliche Blicke nach allen Seiten. Der Bear Mountain im Hintergrund, vor uns die Ebene, die von Sedona bis zu den Gipfeln der Sycamor Canyon Wilderness reicht. Gelbliche Monster stehen auf rotem Fundament. Die Ebene ist durchzogen von rotem Sand, den eine endlose Anzahl von Juniper Bäumen grün abdunkelt. In der Ebene stehen vereinzelt Butten, die Wind und Wasser überlebt haben.

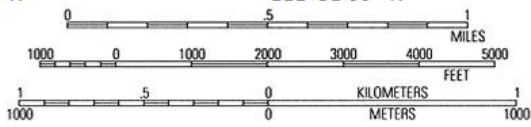
Kurz, schmerzlos und geprägt von einer fantastischen Rundumsicht auf die bunte Bergwelt von Sedona.

Topographische Karten: [TOPO! ©2011 National Geographic](#)

TOPO! map printed on 02/16/17 from "27\_mount\_doe.tpo"  
 111°52'00" W 111°51'00" W WGS84 111°50'00" W



Map created with TOPO! ©2010 National Geographic



TN  
02/