


+++ Wanderung | Hike - Eagle Beak Arch +++



Lage der Wanderung (US-Bundesstaat):
Anfahrt möglich mit:

 Arizona [AZ]
[PKW | Car](#)

Schwierigkeitsgrad:

, außer man steigt auf
zum Arch

Zeitaufwand:

1 Stunde

Länge des Hikes:

0,7 Meilen = 1,13 km bis
zum Viewpoint

GPS-Koordinaten (WGS84/NAD83)

- Abzweig Eagle Eye Road:
- Abzweig zur Cemetery:
- Trailhead:
- Viewpoint:
- Eagle Beak Arch:

33°56'33''N -
113°10'36''W
33°53'52''N -
113°10'43''W
33°53'41''N -
113°10'32''W
33°53'27''N -
113°10'22''W
33°53'30''N -
113°10'12''W

Routen und Wegpunkte (.gpx):

[Download *.gpx](#)

Beste Zeit zum Fotografieren:

nachmittags

Lage | Location

Der Eagle Beak Arch liegt in der Nähe des Ortes Aguila (US 60) an der ungeteerten Eagle Eye

Road in Arizona.

Anfahrt | Getting there

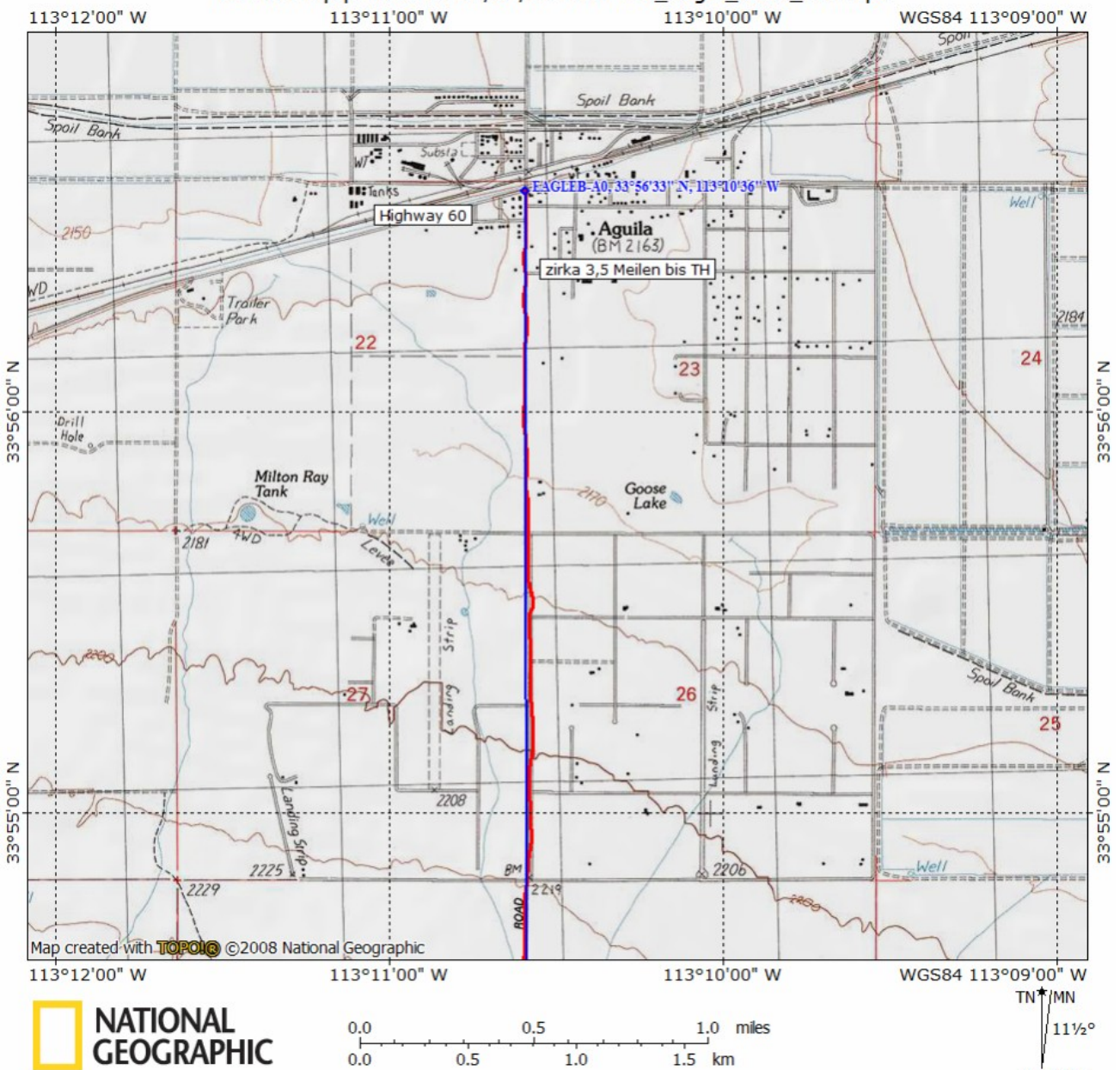
Sie fahren auf der US 60 nach Aguila und biegen dort in die Eagle Eye Road rechts ab (GPS-Koordinaten siehe oben). Auf dieser Straße fahren Sie bis zur Cemetery (Friedhof) und biegen dort links auf die ungeteerte Straße ein (GPS-Koordinaten siehe oben). Es geht auch links an der Cemetery vorbei und dann aufwärts. Sie Parken Ihr Auto am Trailhead (GPS-Koordinaten siehe oben). Nicht ganz so weit geht es mit einem PKW, aber nachdem der Hike sowieso sehr kurz ist, ist das auch kein Problem.

Wanderung | Hike

Kaum spürbar geht es bergauf, zwischen zwei Hügel hindurch. Kakteen bewachsene Berghänge und nach 0,3 Meilen bereits links oben der Arch. Sie sind am Viewpoint (GPS-Koordinaten siehe oben). Wer jetzt Kondition hat, der steigt zum Arch (GPS-Koordinaten siehe oben) auf - es geht ziemlich steil nach oben.

Topographische Karten: [TOPO! ©2011 National Geographic](#)

TOPO! map printed on 06/04/09 from "06_eagle_beak_arch.tpo"

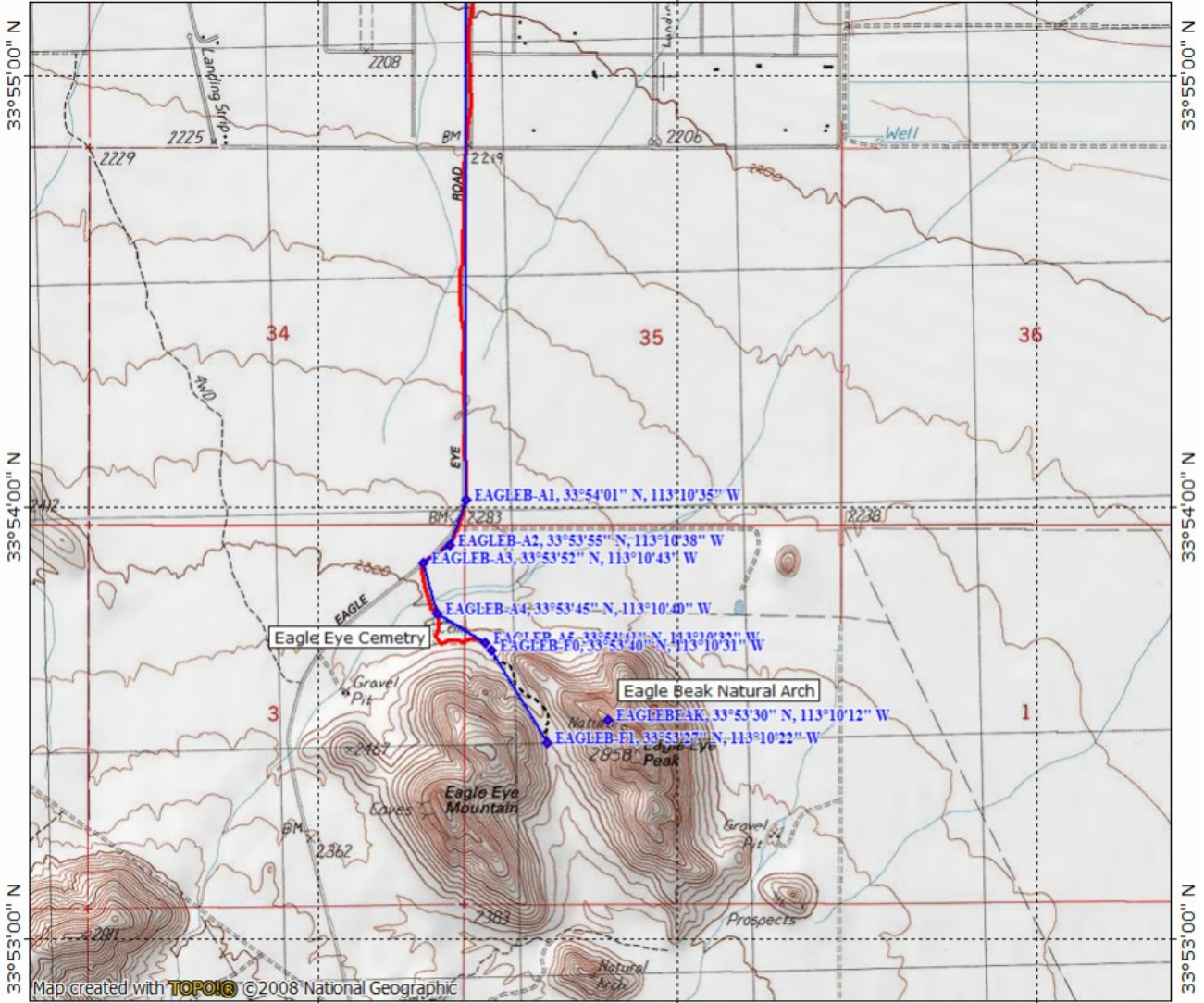


TOPO! map printed on 06/04/09 from "06_eagle_beak_arch.tpo"

113°11'00" W

113°10'00" W

WGS84 113°09'00" W



113°11'00" W

113°10'00" W

WGS84 113°09'00" W

