


++ Wanderung | Hike - Escondido Canyon Falls [Malibu] +++



Lage der Wanderung (US-Bundesstaat):

 Kalifornien / California
[CA]

Anfahrt möglich mit:

PKW | Car

Schwierigkeitsgrad:



Zeitaufwand:

2 - 2,5 Stunden

Länge des Hikes:

3,6 Meilen = 5,79 km

GPS-Koordinaten (WGS84/NAD83)

- Parkplatz und Trailhead:

34°01'34''N -

118°46'49''W

- Escondido Canyon Falls Viewpoint:

34°02'33''N -

118°46'47''W

Routen und Wegpunkte (.gpx):

[Download *.gpx](#)

Beste Zeit zum Fotografieren:

vormittags oder
nachmittags

Lage | Location

Die Escondido Canyon Falls liegen, wie der Name schon sagt, im Escondido Canyon, im Norden von Malibu, Kalifornien.

Anfahrt | Getting there

Fahren Sie in Santa Monica auf den Pacific Coast Highway (Hyw. No. 1). Von der Einfahrt bis zum Parkplatz und Trailhead sind es 17,3 Meilen. Biegen Sie hier rechts in den Winding Way ab, an dem unmittelbar der Parkplatz und Trailhead liegt (GPS-Koordinaten siehe oben).

Wanderung | Hike

Gehen Sie den Winding Way nach Norden. Sie müssen gehen, da diese Straße nur die Villenbesitzer fahren dürfen. Der Trail zu den Escondido Canyon Waterfalls läuft gut gekennzeichnet und erkennbar neben der Straße. Links und rechts leben nur Menschen, die den Spruch "mein Haus, mein Auto, mein Pferd, mein Chauffeur, mein Pool, mein Gärtner, meine Haushälterin, meine 10 Schlafzimmer" wohl aus dem FF beherrschen. Gewaltig, teilweise jedoch geschmacklos, da half offensichtlich auch kein Geld.

Irgendwann löst die Natur den Reichtum ab und es geht in den Canyon hinunter. Mehrere

Creekquerungen sind i.d.R. problemlos. Nach 1,7 Meilen geht es steil bergauf, der einzige Grund, warum der Hike als mittel eingestuft wurde, und Sie suchen sich einen von vielen Viewpoints (GPS-Koordinaten siehe oben). Es ist ratsam, sich vorher über den Wasserstand zu erkundigen, da es sein könnte, dass kaum ein Tropfen zu Boden fällt.

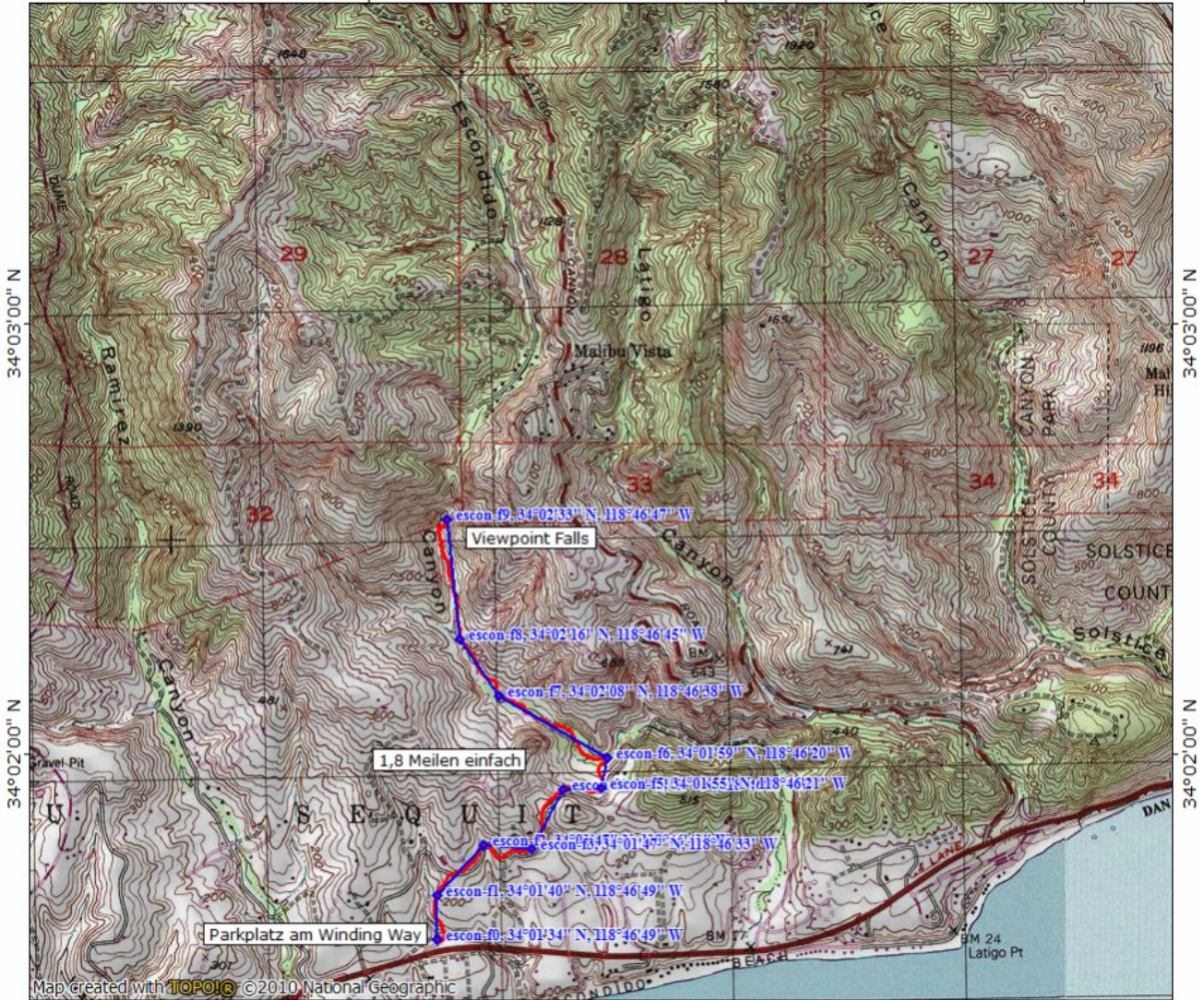
Topographische Karten: [TOPO! ©2011 National Geographic](#)

TOPO! map printed on 02/17/14 from "004_escondido_canyon_falls.tpo"

118°47'00" W

118°46'00" W

WGS84 118°45'00" W



Map created with TOPO! ©2010 National Geographic

118°47'00" W

118°46'00" W

WGS84 118°45'00" W

