

+++ Wanderung | Hike - Fay Canyon Arch +++



Lage der Wanderung (US-Bundesstaat):

Anfahrt möglich mit:

Schwierigkeitsgrad:

Zeitaufwand:

Länge des Hikes:

GPS-Koordinaten (WGS84/NAD83)

- Zufahrt Dry Creek Road:
- Red Rock Pass:
- Links auf der Boynton Pass Road:
- Parkplatz und Trailhead:
- Fay Canyon Arch:

Routen und Wegpunkte (.gpx):

Beste Zeit zum Fotografieren:

 Arizona [AZ]

[PKW | Car](#)



1 - 1,5 Stunden

2,4 Meilen = 3,79 km

34°51'40"N -

111°48'57"W

34°53'15"N -

111°49'21"W

34°53'57"N -

111°49'43"W

34°54'05"N -

111°51'29"W

34°54'35"N -

111°51'41"W

[Download \\*.gpx](#)

nachmittags

**Lage | Location**

Der Fay Canyon Arch liegt oberhalb des Fay Canyons im Nordwesten von Sedona, Arizona, knapp 6,5 Meilen von der Highway 89A.

**Anfahrt | Getting there**

Sie fahren in Sedona auf der 89A Richtung Westen bis zur Dry Creek Road. Dort biegen Sie rechts ein (GPS-Koordinaten siehe oben) und fahren nach Norden. An der Gabelung der Dry Creek Road mit der Boynton Pass Road, nach zirka 2 Meilen, fahren Sie kurz rechts in die Dry Creek Road und unmittelbar hinter der Abzweigung steht ein Automat an dem Sie den sogenannten Red Rock Pass erwerben müssen (GPS-Koordinaten siehe oben). Sie fahren die Straße wieder raus und folgen nach rechts der Boynton Pass Road weitere 0,9 Meilen. Hier geht es links; das ist weiterhin die Boynton Pass Road (GPS-Koordinaten siehe oben). Zum Parkplatz und Trailhead (GPS-Koordinaten siehe oben) auf der linken Seite sind es jetzt noch gute zwei Meilen.

### Wanderung | Hike

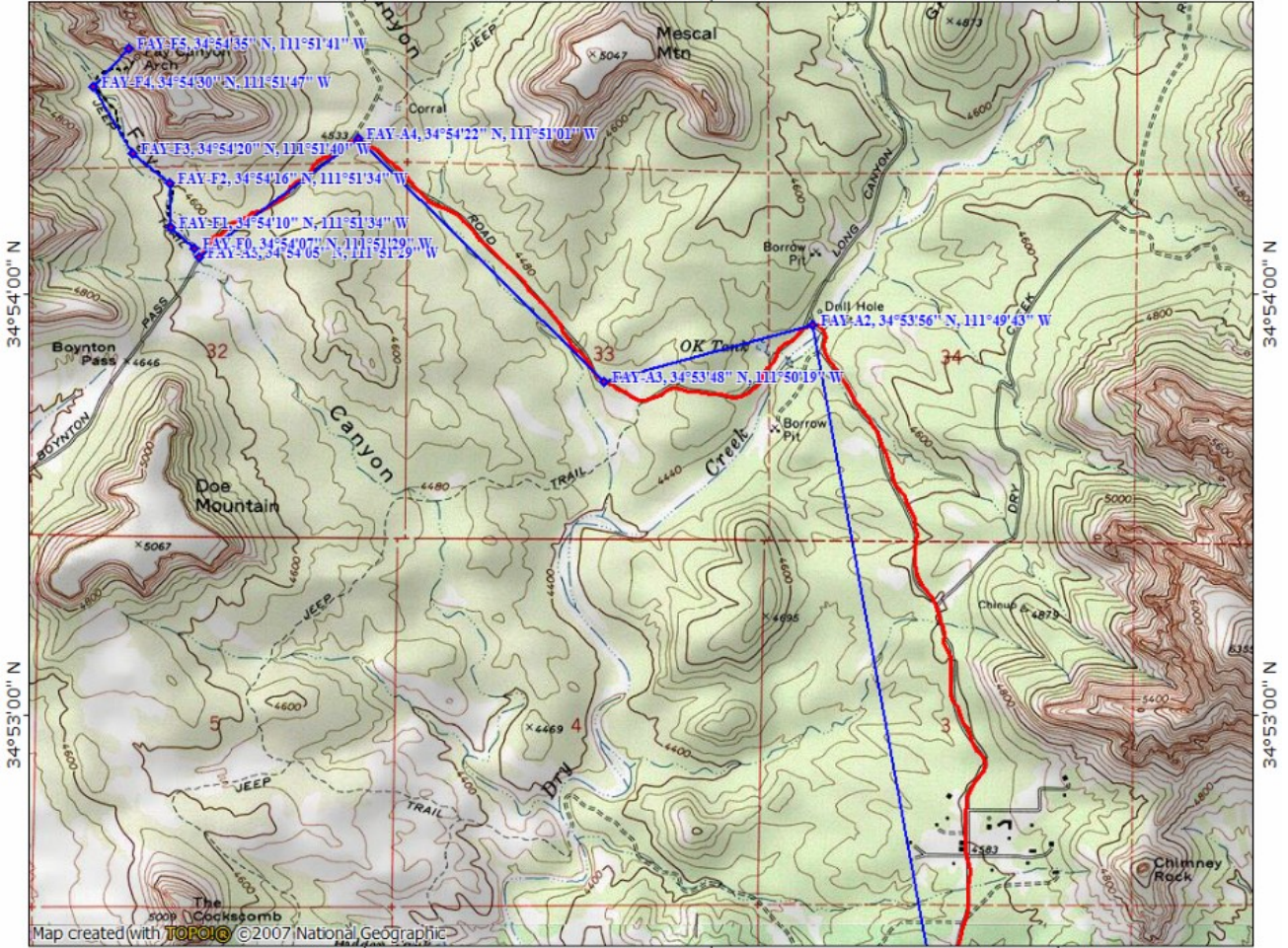
Wie die meisten Trails rund um Sedona ist auch dieser Wanderweg in den Fay Canyon wunderbar ausgebaut. Verlaufen kann man sich eigentlich nicht. Und nach gut einem Kilometer Wanderung sehen Sie rechts oben den gewaltigen Arch. Ja, dort müssen Sie noch hinauf, aber dann stehen Sie nach insgesamt 1,23 km direkt darunter und haben einen tollen Blick in den Fay Canyon.

### Topographische Karten: [TOPO! ©2011 National Geographic](#)



TOPO! map printed on 07/26/08 from "17\_fay\_canyon\_arch.tpo"

111°51'00" W      111°50'00" W      WGS84 111°49'00" W



Map created with TOPO! ©2007 National Geographic

111°51'00" W      111°50'00" W      WGS84 111°49'00" W

