

+++ Wanderung | Hike - Keyhole Arch +++



Lage der Wanderung (US-Bundesstaat):

Anfahrt möglich mit:

Schwierigkeitsgrad:

Zeitaufwand:

Länge des Hikes:

GPS-Koordinaten (WGS84/NAD83)

- Zufahrt Dry Creek Road:
- Red Rock Pass:
- Abzweig Long Canyon Road
- Parkplatz und Trailhead:
- Trail verlassen zum Viewpoint:
- Viewpoint:

Routen und Wegpunkte (.gpx):

Beste Zeit zum Fotografieren:

 Arizona [AZ]

PKW | Car



2 - 2,5 Stunden

4,2 Meilen = 6,76 km

34°51'40"N -

111°48'57"W

34°53'15"N -

111°49'21"W

34°53'57"N -

111°49'43"W

34°54'23"N -

111°49'27"W

34°55'42"N -

111°50'22"W

34°55'45"N -

111°50'15"W

[Download *.gpx](#)

vormittags

Lage | Location

Die Keyhole Arch liegt im Nordwesten von Sedona, Arizona, knapp 6,5 Meilen von der Highway

89A.

Anfahrt | Getting there

Sie fahren in Sedona auf der 89A Richtung Westen bis zur Dry Creek Road. Dort biegen Sie rechts ein (GPS-Koordinaten siehe oben) und fahren nach Norden. An der Gabelung der Dry Creek Road, nach zirka 2 Meilen, unmittelbar hinter der Abzweigung, steht ein Automat an dem Sie den sogenannten Red Rock Pass erwerben müssen (GPS-Koordinaten siehe oben). Sie fahren die ungeteerte Straße wieder raus und folgen nach rechts der Boynton Pass Road weitere 0,9 Meilen. Hier geht es rechts (GPS-Koordinaten siehe oben) in die Long Canyon Road. Zum Parkplatz und Trailhead (GPS-Koordinaten siehe oben) auf der linken Seite sind es jetzt noch eine gute halbe Meile.

Wanderung | Hike

Der Trail in den Long Canyon verläuft zuerst auf einer alten 4WD-Straße entlang und obwohl sich mitten in der Vegetation sich, wundern Sie sich vielleicht bereits jetzt, dass Stimmen hörbar sind und dass es ab und zu knallt. Sie können sich das zuerst nicht erklären, aber plötzlich taucht rechts ein Golfplatz auf, dessen sattes Grün Sie in Erstaunen versetzt. Ja, touristisch ist das hier schon alles, aber nicht minder schön: Grüne Bäume, rote und weiße Felsen.

Nach rund 2 km Wanderung entfernen Sie sich wieder vom Golfplatz und dringen weiter in den Long Canyon vor. Eine schöne und gemütliche Wanderung, sogar die Wanderwege sind zivilisiert, wie das ganze Sedona. Nach drei Kilometer haben Sie den ersten Blick auf den ungewöhnlichen Keyhole Arch und 200 Meter weiter verlassen Sie den Trail (GPS-Koordinaten siehe oben) und schlagen sich querfeldein durch bis zum Viewpoint (GPS-Koordinaten siehe oben). Drei Pfeifen und zwischen Pfeife 1 und 2 der Arch.

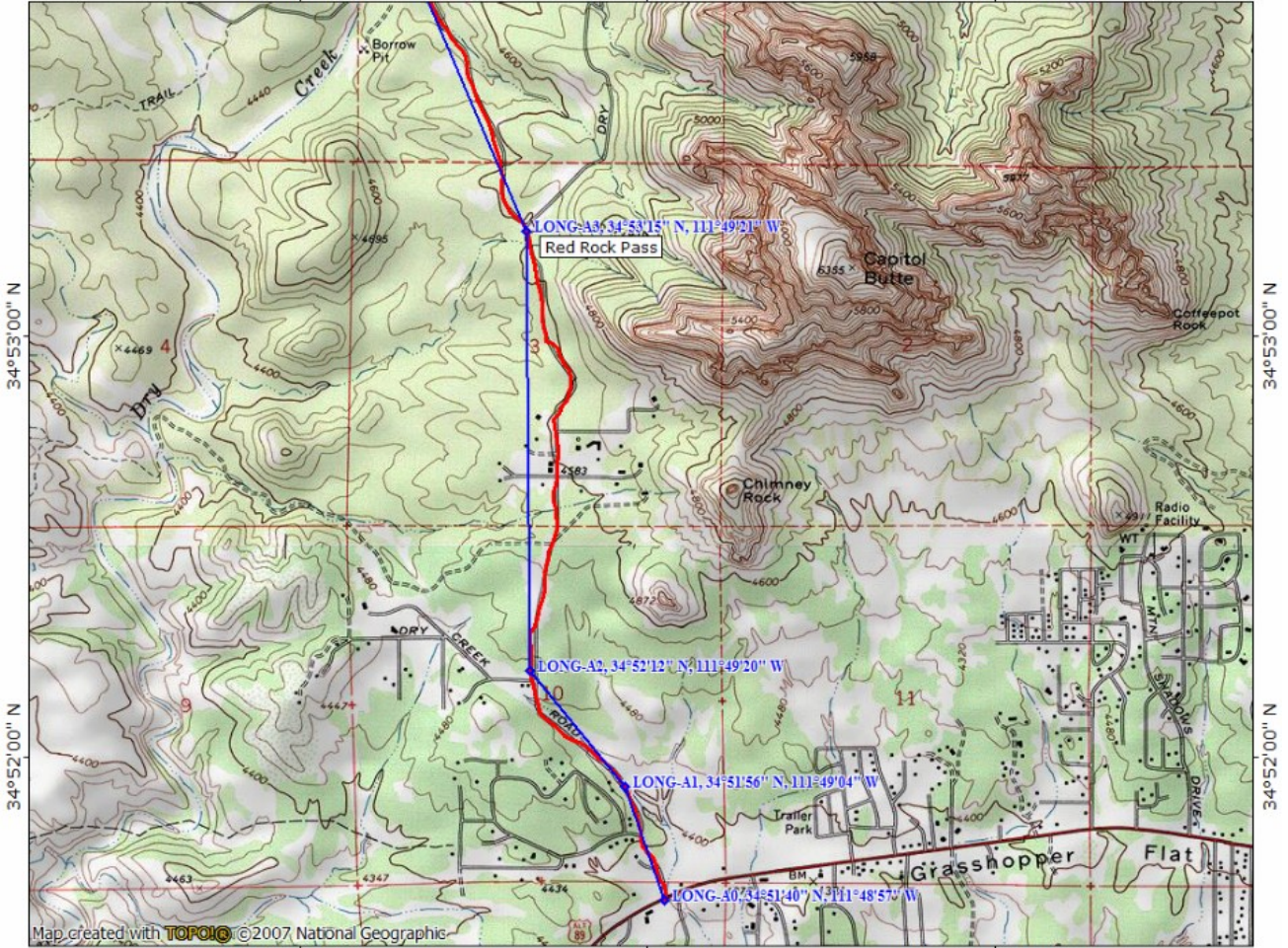
Topographische Karten: [TOPO! ©2011 National Geographic](#)

TOPO! map printed on 07/25/08 from "16_long_canyon_keyhole_arch.tpo"

111°50'00" W

111°49'00" W

WGS84 111°48'00" W



34°53'00" N

34°52'00" N

34°53'00" N

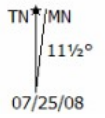
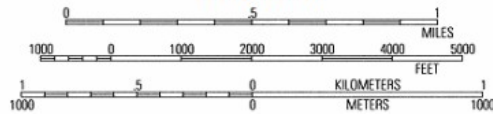
34°52'00" N

Map created with TOPO! ©2007 National Geographic

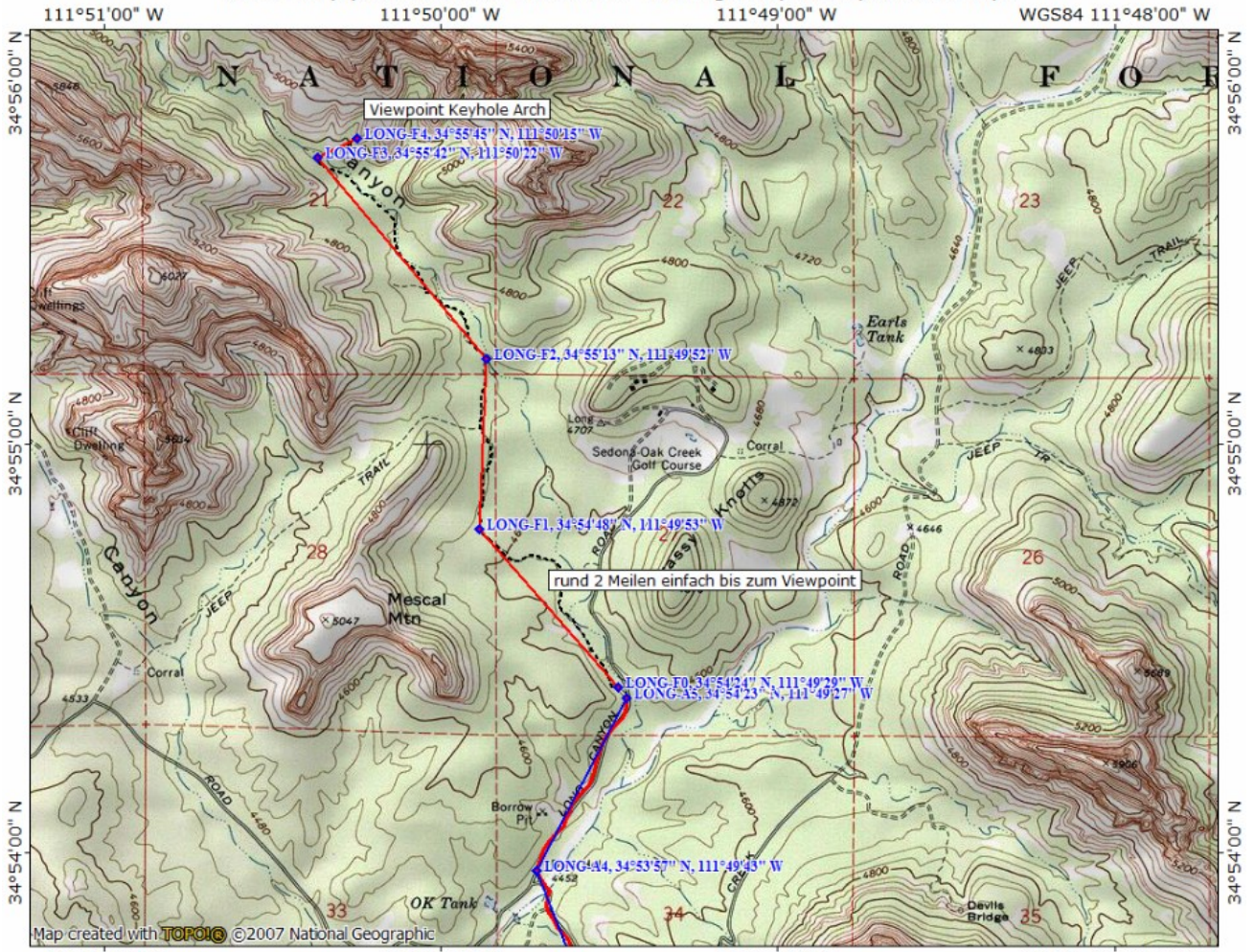
111°50'00" W

111°49'00" W

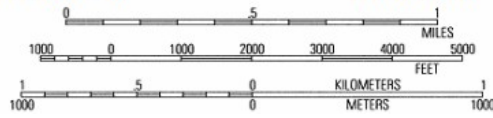
WGS84 111°48'00" W



TOPO! map printed on 07/25/08 from "16_long_canyon_keyhole_arch.tpo"



Map created with TOPO! ©2007 National Geographic



TN MN
11½°
07/25/08