

## Wanderung - Hike

# Knowles Canyon Overlook [McInnis Canyons National Conservation Area]



[Bilder | Images](#)

[PDF | Print](#)

Lage (US-Bundesstaat) | Location (US-State)

Anfahrt | Getting there

Schwierigkeitsgrad | Difficulty

Zeitaufwand | Hiking time

Länge | Distance

GPS-Koordinaten | GPS-coordinates (WGS84/NAD83)

- Knowles Canyon Trailhead:

- Knowles Canyon Overlook:

Routen und Wegpunkte | Routes and waypoints (.gpx)

Durchführung der Wanderung | Date of the hike (MM.JJJJ) 11.2016

Beste Zeit für ein Foto | Best time to take a picture



Colorado [CO]

High Clearance



leicht | easy

2 - 2,5 Stunden

5,40 Meilen = 8,69 km

39°03'08"N - 108°54'16"W

39°04'07"N - 108°55'27"W

[Download GPX](#)

vormittags oder nachmittags

## Lage | Location

Der Knowles Canyon liegt westlich von Grand Junction und Glade Park und südlich von Fruita, westlich des Colorado National Monuments in der McInnis Canyons National Conservation Area, Colorado.

## **Anfahrt | Getting there**

Fahren Sie in das Colorado National Monument (Eintritt) und folgen Sie dem Rimrock Drive bis zur Abzweigung der DS Road. Diese Straße bringt Sie nach Glade Park (Kreuzung DS Road und S 16 1/2 Road). Hier steht der Glade Park Store. Nehmen Sie die S 16 1/2 Road nach Norden. An der nächsten Abzweigung geht es nach links und Sie folgen der B South Road 11,6 Meilen nach Westen, sie wird ungeteert. Diese Straße nimmt immer wieder rechte Winkel, um Grundstücksgrenzen zu umgehen. Parken Sie rechts am Trailhead des Knowles Canyons (GPS-Koordinaten siehe oben).

## **Wanderung | Hike**

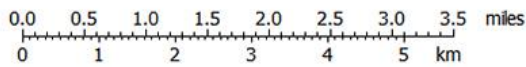
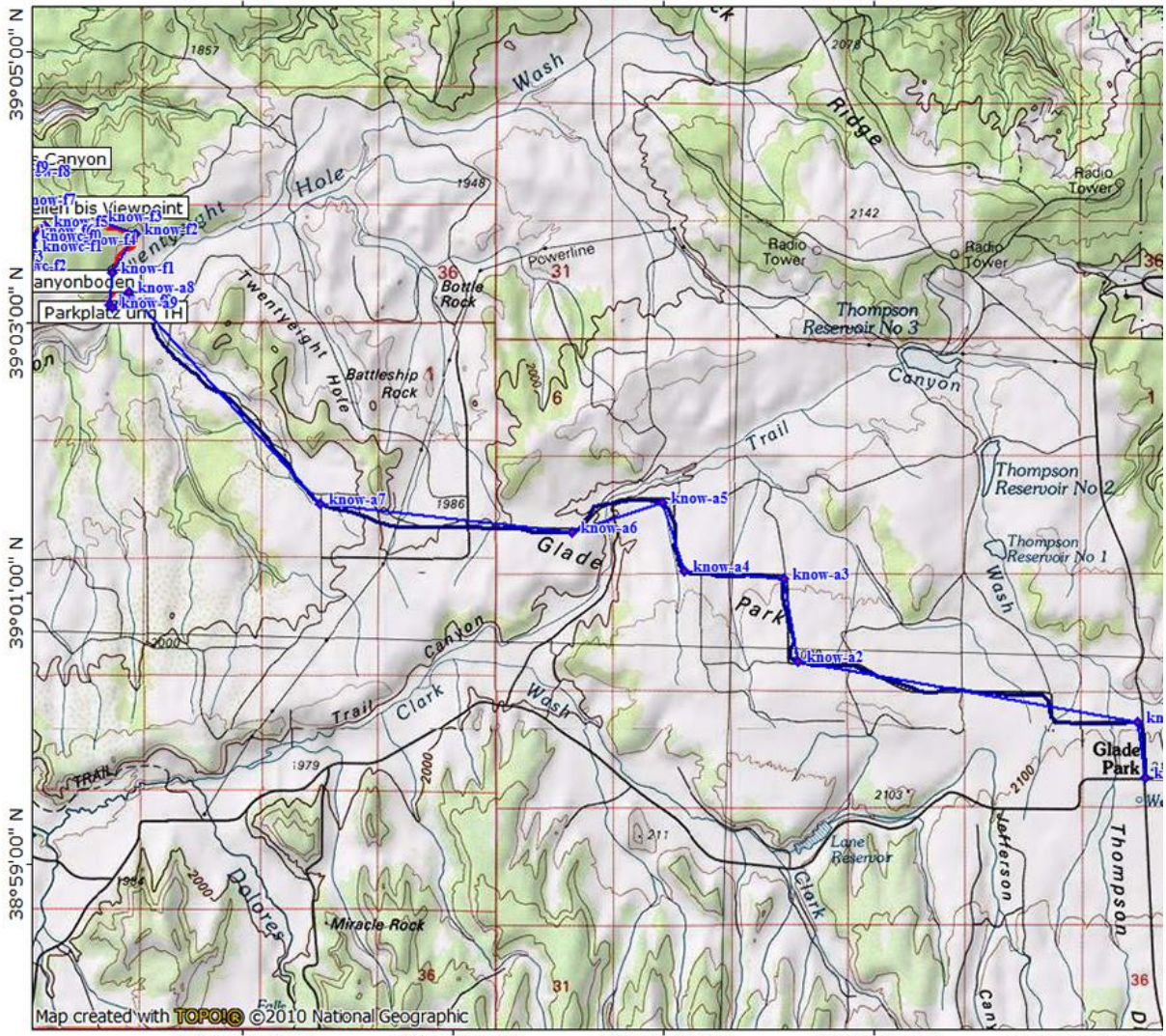
Der Trail führt durch die Wiese an einer Ridge entlang, auf die Sie nach 0,7 Meilen problemlos steigen. Eine alte Dirtroad, der Sie nach links folgen, erstreckt sich am Kamm des Bergrückens entlang. 1,9 Meilen sind es bis zum Overlook Trail, der als solcher kaum zu erkennen ist. Dort wo die Jeeproad eine scharfe Linkskurve vollführt, biegen Sie nach rechts in die Prärie ab. Es zieht sich dann doch, bis Sie am Overlook an der Canyonkante sind (GPS-Koordinaten siehe oben). Vor Ihnen breitet sich nun der gewaltige Knowles Canyon aus.

Die GPS-Daten enthalten auch Koordinaten, mit denen Sie den Boden des Upper Knowles Canyons erreichen. Wir mussten dort wegen schlechten Wetters abbrechen.

# Topographische Karten: [TOPO! ©2011 National Geographic](#)

TOPO! map printed on 02/07/17 from "37\_knowles\_canyon\_overlook.tpo"

108°53'00" W 108°51'00" W 108°49'00" W 108°47'00" W WGS84 108°44'00" W



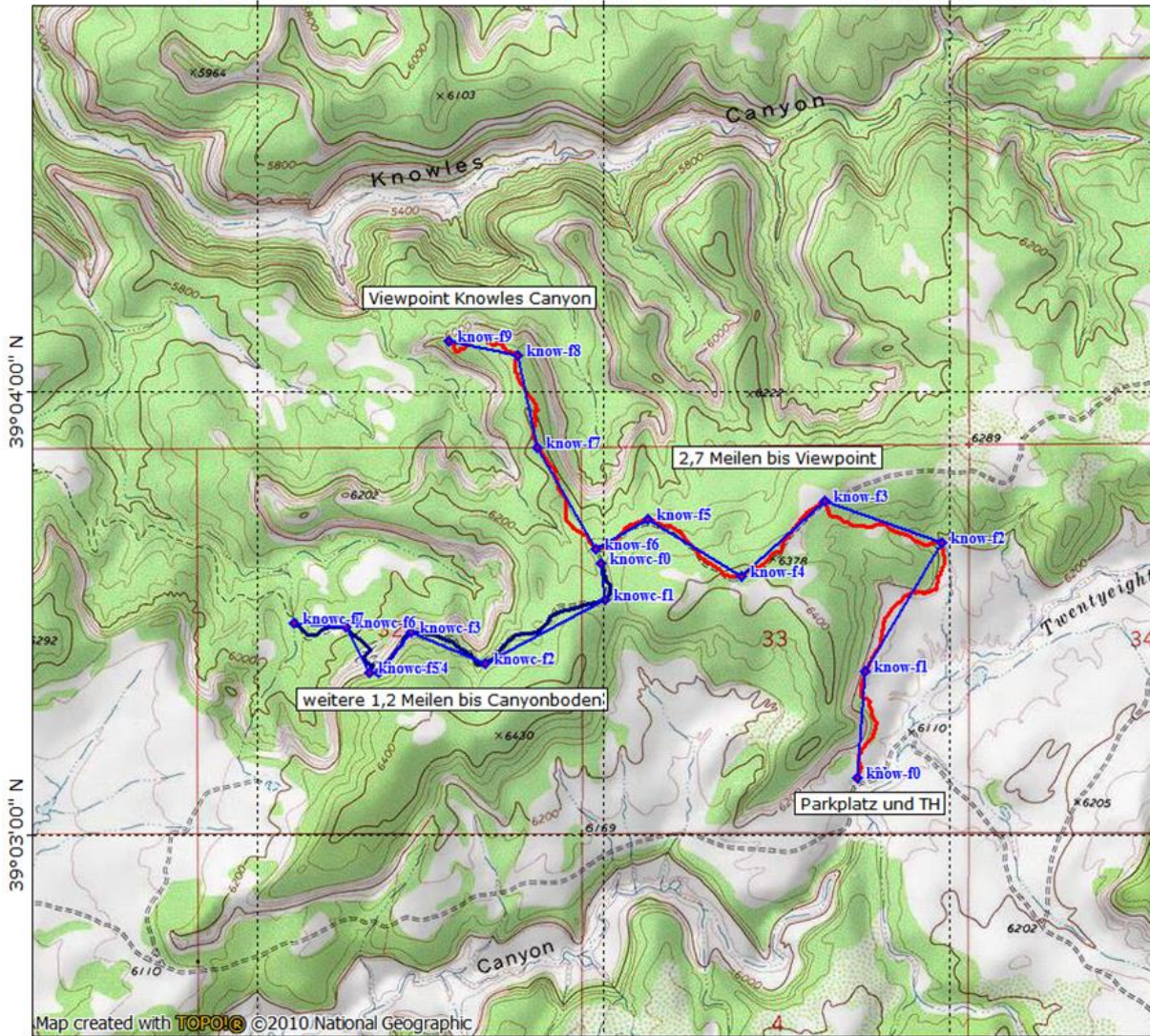


TOPO! map printed on 02/05/17 from "37\_knowles\_canyon\_overlook.tpo"

108°56'00" W

108°55'00" W

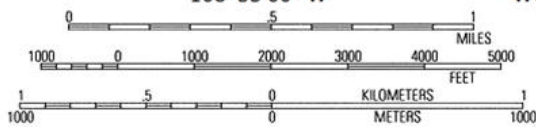
WGS84 108°54'00" W



108°56'00" W

108°55'00" W

WGS84 108°54'00" W



TN  
02