

Wanderung - Hike

North Cheyenne Canyon - Penrose Trail [Pike National Forest]



[Bilder | Images](#)

[PDF | Print](#)

Lage (US-Bundesstaat) | Location (US-State)

Anfahrt | Getting there

Schwierigkeitsgrad | Difficulty

Zeitaufwand | Hiking time

Länge | Distance

GPS-Koordinaten | GPS-coordinates (WGS84/NAD83)

- Parkplatz und Trailhead (Pull Out 9):

Routen und Wegpunkte | Routes and waypoints (.gpx)

Durchführung der Wanderung | Date of the hike (MM.JJJJ) 11.2016

Beste Zeit für ein Foto | Best time to take a picture



Colorado [CO]

PKW | Car



leicht | easy

2,5 - 3 Stunden

5,21 Meilen = 8,38 km

38°47'43"N - 104°52'42"W

[Download GPX](#)

Lage | Location

Der Penrose Trail liegt westlich von Colorado Springs, oberhalb des North Cheyenne Canyons an der Gold Camp Road, Colorado.

Anfahrt | Getting there

Fahren Sie in Colorado Springs auf die US 24, dann auf dieser Straße nach Nordwesten bis zur 21. Straße. Biegen Sie in die 21ste nach links (Süden) ab und folgen Sie der Straße bis zur Lower Gold Camp Road. Überqueren Sie auf der Lower Gold Camp Road im Bear Creek Canon Park den Bear Creek.

Sie sind nun auf der Gold Camp Road (ohne Lower). Folgen Sie von der Überquerung des Creeks dieser Straße ziemlich exakt 2,5 Meilen. Hier ist auf der linken Seite das Pull Out 9, in dem Sie parken (GPS-Koordinaten siehe oben). Die letzten Meter waren ungeteert, jedoch bei gutes Wetter jederzeit pkw-tauglich. Noch ein Hinweis: Wer mit dem Navigationsgerät bis zum Trailhead navigiert, wird in der Regel über schöne Siedlungen nach oben geführt. Mit Karte ist dieser kürzere Weg m.E. nicht oder nur mit sehr viel Aufwand zu finden.

Wanderung | Hike

Der Trail, kaum erkennbar, führt gegenüber dem Pullout 9 steil bergauf über loses Geröll in einer kleinen Wash. Oben angekommen, genießen Sie die ersten Blicke auf Colorado Springs. Nach 0,6 Meilen kommt eine Trailkreuzung, Sie gehen nach rechts hinaus auf eine Ridge. Dieser Viewpoint bietet eine tolle Aussicht auf die Stadt, das dahinter liegende, vollkommen ebene Grasland und auf die Berge.

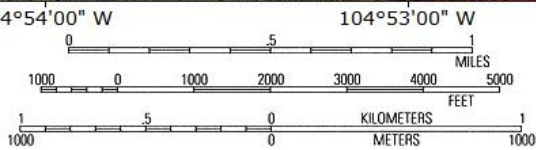
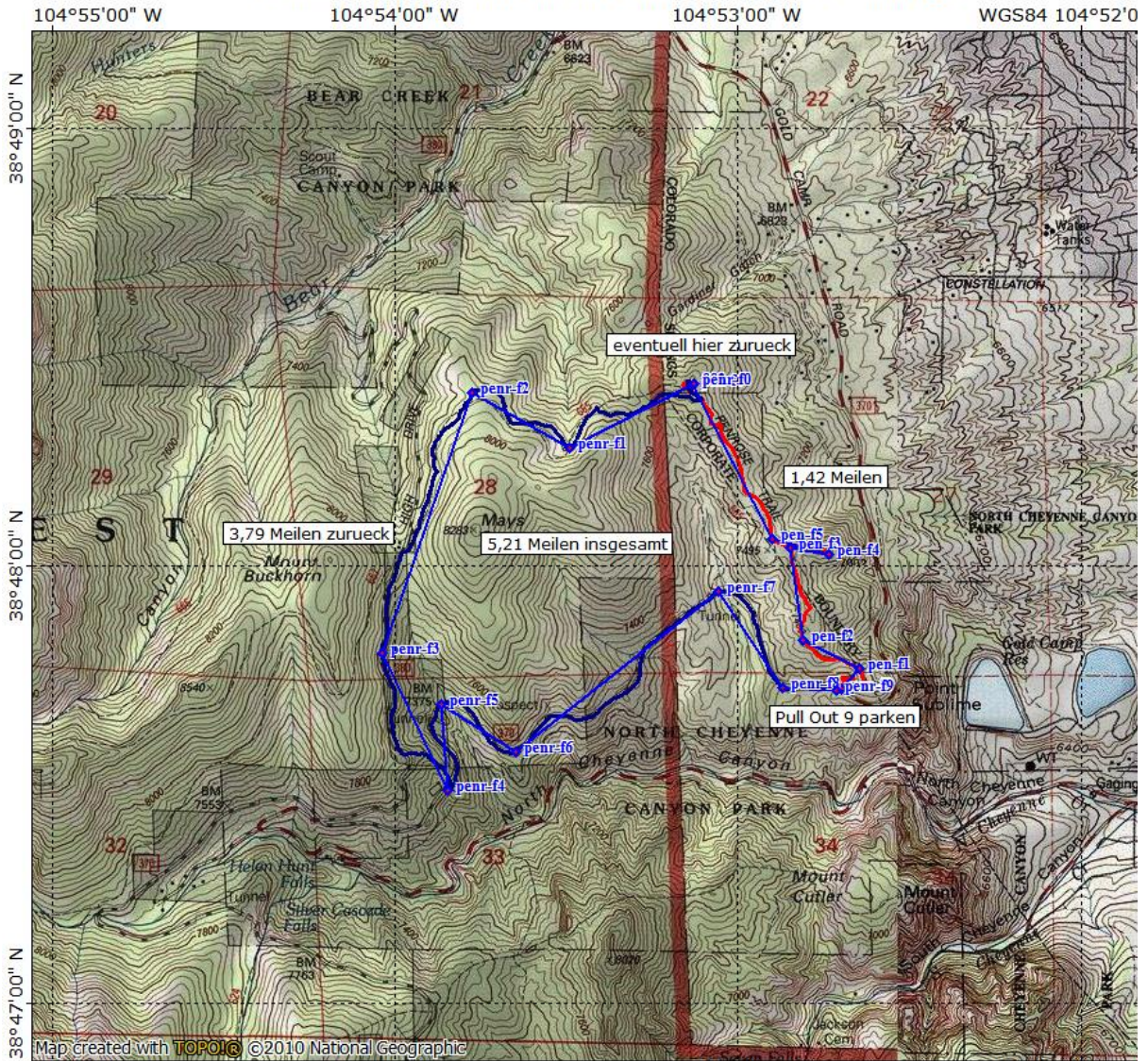
Zurück zum Trail, den man sich nun mit Mountainbikern teilen muss. Gar nicht so ungefährlich, wenn die Radler an unübersichtlichen Stellen bergab sausen. Der Weg verläuft auch in einer tiefen Kuhle, die man sehr schnell verlassen müsste. So ist jederzeit Vorsicht geboten. Nach 1,3 Meilen geht der Weg rechts nach oben zu einem fantastischen Viewpoint. Man sieht hier bis zum Garden of the Gods, dessen rote und weiße Felsnadeln sich unglaublich beeindruckend in der Ebene aufgestellt haben.

Den Rückweg gehen Sie über den Mountainbike Trail nach oben weiter, denn der führt wieder auf die Gold Camp Road. Das tut er nach 1,2 Meilen. Sie sind jetzt am sogenannten High Drive. Die Road 665 führt hinunter in die Schlucht, aber sie zieht sich. Nach 3,3 Meilen finden Sie nach links eine sehr steile Abkürzung (Pfad sichtbar) und ersparen sich "einige Meter" auf der Straße. Unten angekommen, geht es nach links auf der Straße entlang zurück bis zum Trailhead.

Nun sind doch 5,2 Meilen in den Beinen. Das war ein netter Trail, aber den Bike Trail muss man nicht machen.

Topographische Karten: [TOPO!](#) ©2011 National Geographic

TOPO! map printed on 02/05/17 from "40_penrose_trail.tpo"



WGS84 104°52'0
TN
02/