

+++ Wanderung | Hike - Royal Arch [Arizona] +++



Lage der Wanderung (US-Bundesstaat):

Anfahrt möglich mit:

Schwierigkeitsgrad:

Zeitaufwand:

Länge des Hikes:

GPS-Koordinaten (WGS84/NAD83)

- Abzweigung Bia 33.:

- Parkplatz und Trailhead:

- Royal Arch:

 Arizona [AZ]

High Clearance



2,5 - 3,5 Stunden

2,16 Meilen = 3,48 km

36°35'19"N -

109°11'39"W

36°36'19"N -

109°13'49"W

36°36'26"N -

109°14'33"W

Routen und Wegpunkte (.gpx):

Download *.gpx

Beste Zeit zum Fotografieren:

vormittags oder
nachmittags

Lage | Location

Der Royal Arch liegt südöstlich der Holling Wash in der Navajo Indian Reservation, Arizona. Wanderungen im Indianerreservat erfordern i.d.R. einen Guide oder eine Permit.

Anfahrt | Getting there

Fahren Sie von Round Rock von der 191 auf die Bia 12. Nach rund 13,8 Meilen fahren Sie links auf die Bia 13. Der folgen Sie rund 24 Meilen und biegen dann auf eine Dirtroad ab (GPS-Koordinaten siehe oben). Diese Dirtroad, manchmal wird es schon sehr schräg, fahren Sie bis zum "Parkplatz"

(GPS-Koordinaten siehe oben), verstauen Ihr Auto und wandern los.

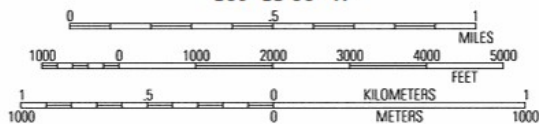
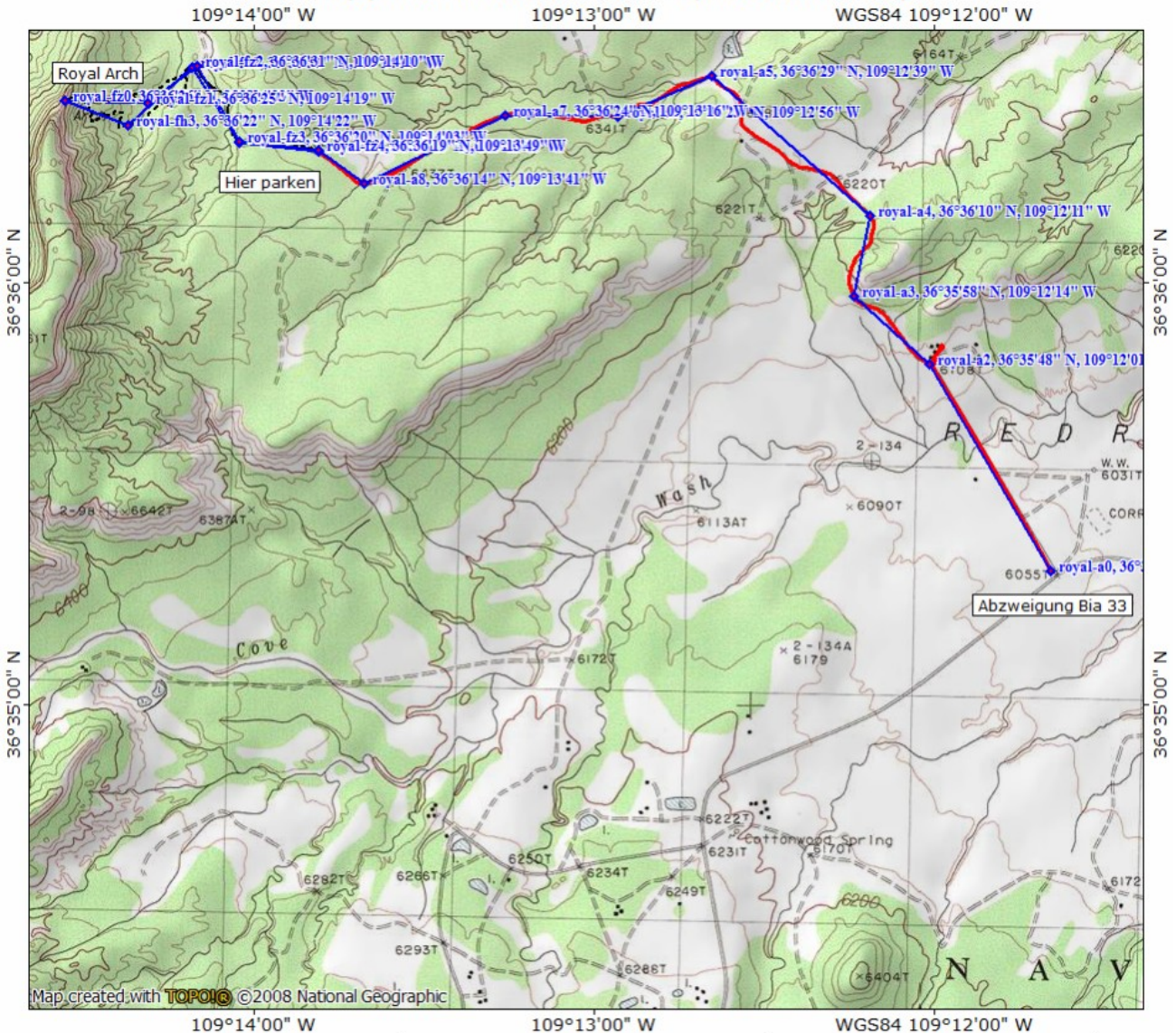
Wanderung | Hike

Der Weg führt zunächst weiter die Straße entlang, der Arch ist schon lange auszumachen und in der Regel immer in Sicht. Damit wird die Navigation nicht schwierig. Verlassen Sie die Straße nach einer breiten Wash und erklimmen Sie den Berg hinauf zum Steinbogen (GPS-Koordinaten siehe oben). Es ist nur gut eine Meile, aber es geht steil nach oben, über losen Fels. Unseren Hin- und den Rückweg finden Sie im GPX-File.

Nicht nur der Arch ist der Wahnsinn, die Sicht von dort oben ist wahrlich königlich.

Topographische Karten: [TOPO! ©2011 National Geographic](#)

TOPO! map printed on 07/07/11 from "royal_arch_arizona.tpo"



TN MN
10½°
07/07/11