



Lage der Wanderung (US-Bundesstaat):

 Idaho [ID]

Anfahrt möglich mit:

 High Clearance

Schwierigkeitsgrad:



Zeitaufwand:

1 - 1,5 Stunden

Länge des Hikes:

2,34 Meilen = 3,77 km

GPS-Koordinaten (WGS84/NAD83)

- Parkplatz und Trailhead (je nach Strassenzustand):

43°50'32''N -

- Wind Tunnel Arch:

112°54'39''W

43°51'19''N -

112°53'56''W

Routen und Wegpunkte (.gpx):

 Download \*.gpx

Beste Zeit zum Fotografieren:

vormittags

#### Lage | Location

Der Wind Tunnel Arch liegt nordwestlich von Idaho Falls, nordöstlich von Arco, am Rande des Little Lost River Valley in der Lemhi Range, Idaho.

#### Anfahrt | Getting there

Fahren Sie von Arco auf der US 20 nach Osten und biegen Sie dann links in die ID 33 ein. Fahren Sie im Ort Howe die 33er nach rechts und biegen Sie dann nach dem Milemarker 18 in die 1300 West links ab, dann die W3700 Nord rechts, also nach Osten. Die nächste Straße, die 1200 W, nehmen Sie nach links und fahren nach Norden. Es geht 1,1 Meilen auf der 1200 W (ungeteert) und

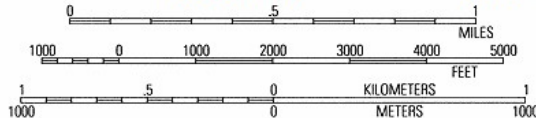
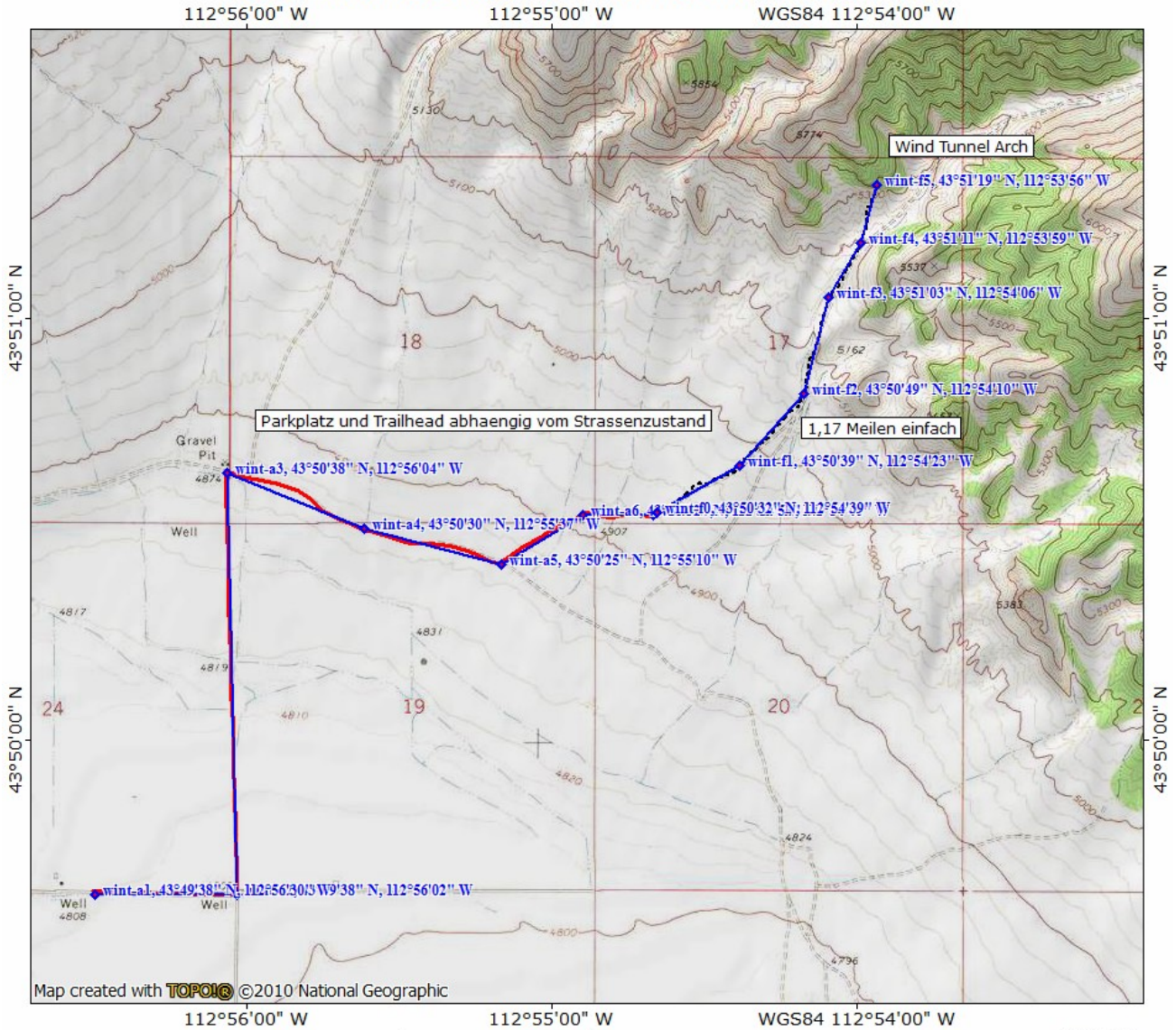
Sie nehmen anschließend die Dirtroad scharf nach rechts. Der folgen Sie, solange Sie es sich und Ihrem Auto zutrauen und parken es dann (GPS-Koordinaten siehe oben).

### Wanderung | Hike

Einsam durchstreifen Sie die ansteigende Ebene entlang der Dirtroad zu einer Felsenwand. Erst kurz vor dem Felsentor geht es querfeldein bergauf. Im Slalom um Kakteen und kratzige Sträucher, erreichen Sie den braunen Arch (GPS-Koordinaten siehe oben). Mitten drin hat es sich ein Baum bequem gemacht und von hinten rahmt der Steinbogen das Bild in die Ebene des Little Lost River Valleys.

**Topographische Karten:** [TOPO!](#) ©2011 National Geographic

TOPO! map printed on 12/11/14 from "43\_wind\_tunnel\_arch.tpo"



TN\* / MN  
12½°  
12/11/14